

Urban. Flexibel. Ökonomisch.

Altdorf erhält einen «Leuchtturm»

Im Gebiet Byfang-Süd beim Bahnhof Altdorf entstand ein modernes Wohn- und Geschäftshaus mit 36 Kleinwohnungen sowie Raum für Dienstleistungs- und Gewerbetriebe.

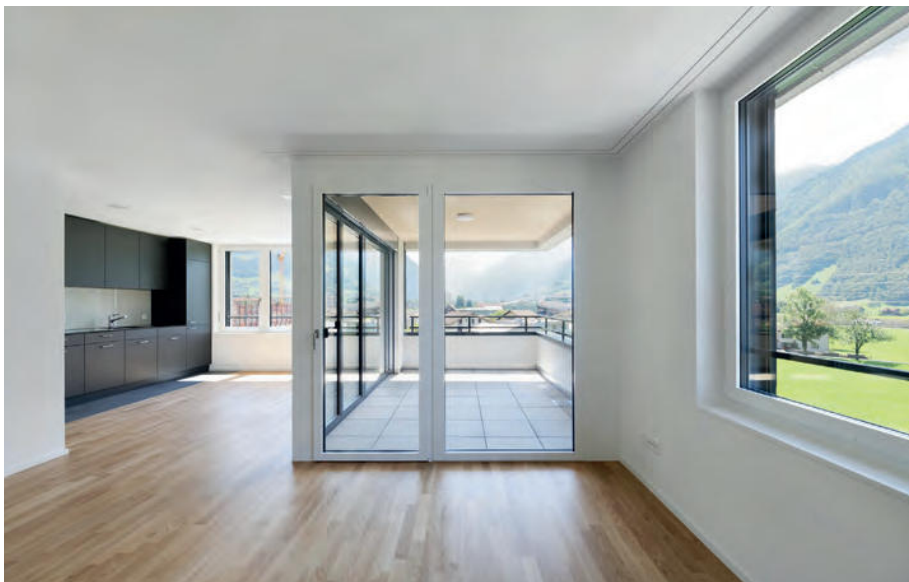


■ Die rasterartige, klar gegliederte Struktur der Fassade verleiht dieser einen hochwertigen repräsentativen Charakter. Im Erdgeschoss wurde 845 m² Gewerbe-/Bürofläche realisiert.

Mit der Grundsteinlegung für das moderne Wohn- und Geschäftshaus im September 2018 wurde gleichzeitig auch der Grundstein für die städtebauliche Entwicklung eines Gebietes gelegt, das bis anhin für Altdorf kaum eine Bedeutung hatte. Damit wird der Zone rund um den Bahnhof die Bedeutung verliehen, die ihr zusteht. Das Projekt Reussacher setzt klare Zielvor-

gaben um. Das Konzept für das Wohn- und Geschäftshaus beim Neat Bahnhof Altdorf basiert auf umfassenden, die Demographie und den Mikrostandort berücksichtigende Analysen durch CAS Ökonomie. In der Folge setzte CAS das definierte Produktprofil mit einer ertragsorientierten und gleichzeitig hochwertigen Aussen- und Innenarchitektur um.

■ Durch den Verzicht auf Korridorflächen und die Übereck-Anordnung von Wohnen zu Kochen und Essen sind zeitgemässe und optimal beispielbare Grundrisse entstanden. (Bilder: CAS Realisierung AG)



Bauherrschaft

Asga Pensionskasse Genossenschaft, Rosenbergstrasse 16
9001 St. Gallen, www.asga.ch

Totalunternehmung

CAS Realisierung AG, Am Mattenhof 2d, 6010 Kriens
Tel. 041 418 00 80, www.cas-gruppe.ch

Architektur

CAS Architektur AG, Am Mattenhof 2d, 6010 Kriens
Tel. 041 418 00 80, www.cas-gruppe.ch

Ingenieure

Bauingenieur:
Bigler AG, 6460 Altdorf

Elektroingenieur:
EWA-energieUri AG, 6460 Altdorf

HLKS-Ingenieur:
Möwa Planung GmbH, 6403 Küssnacht am Rigi

Akustiker:
RSP Bauphysik AG, 6003 Luzern

Brandschutzplanung:
Holzprojekt GmbH, 3008 Bern

Inserenten

Gamma AG Bau, Schattdorf

Das Architekturkonzept orientiert sich an den Volumen des Quartierplans. Das eingezogene Erdgeschoss lässt den Baukörper schweben und vermittelt dadurch eine gewisse Leichtigkeit. Mit der präzisen Positionierung des Gebäudes und dessen sechs Vollgeschossen wird für die Entwicklung des Bahnhofareals eine Signalwirkung erzielt.

Der Baukörper ist als Vierspanner organisiert, die 36 Wohnungen werden mit zwei Treppenhäusern effizient erschlossen. Die bandartige, klar gegliederte Struktur der Fassade verleiht dieser einen hochwertigen, repräsentativen Charakter.

Die klare Formensprache wird im Innern weitergeführt. Durch den Verzicht auf Korridorflächen und die Übereck-Anordnung von Wohnen zu Kochen und Essen sind zeitgemässe und optimal beispielbare Grundrisse entstanden. Die auf der Längsachse gespiegelten Treppenhäuser, Nasszellen und Küchen bilden den Kern des gut organisierten Baukörpers. Jede Wohnung verfügt über eine Loggia. Der Ausbaustandard ist massgeschneidert auf die Bedürfnisse der Zielgruppe. Das Gebäude wurde im Minergie-Standard mit kontrollierter Wohnraumlüftung erstellt. Die 2,5 bis 3,5 Zimmer Wohnungen waren per September 2020 bezugsbereit. ■ pb



6467 Schattdorf
Tel 041 874 58 58

www.gamma-bau.ch