



# Grundstein für neues Grossprojekt beim Bahnhof Altdorf ist gelegt

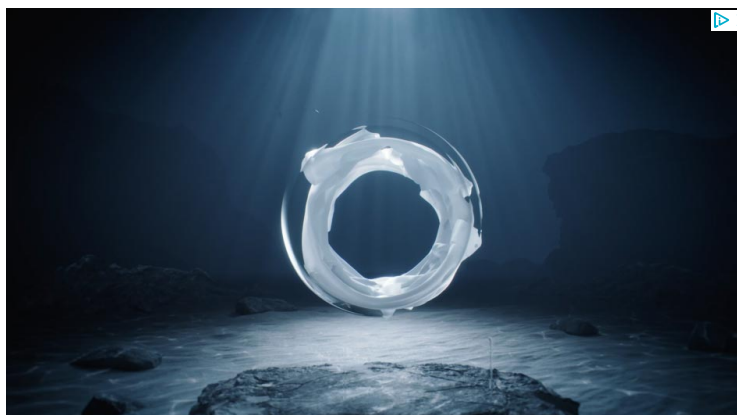
Der Startschuss für das Wohnhaus Cubo, das zweite Grossprojekt der CAS Architektur beim Bahnhof Altdorf, ist erfolgt. Als Bauherrin tritt die Sarasin-Anlagestiftung auf, die in das Vorhaben mit 36 Wohnungen über 20 Millionen Franken investiert.

26.6.2019, 17:50 Uhr



(pd/lurh/MZ) «Die Grundsteinlegung für dieses moderne Wohn- und Geschäftshaus ist ein weiterer wichtiger Schritt für die städtebauliche Entwicklung eines Gebietes, das bis anhin für Altdorf kaum eine Bedeutung hatte. Die Zone rund um den geplanten Kantonsbahnhof gewinnt damit an Wichtigkeit und erhält den Status, der ihr zusteht», so René Chappuis, Geschäftsleiter der CAS Gruppe AG.

WERBUNG



An der Grundsteinlegung nahmen am Mittwoch Vertreter aus Politik, Wirtschaft, von Investoren- und Bauseite sowie zahlreiche Gäste teil. Auf diesem Gebiet Projekte zu entwickeln, habe zwar etwas Mut gebraucht, führte Chappuis weiter aus. Doch CAS sei nach einer gründlichen, die Demographie und den Mikrostandort berücksichtigenden Analyse vom Potential des Gebietes überzeugt.

**Sarasin-Anlagestiftung tritt als Investorin und Bauherrschaft auf**

Das Projekt Cubo ist nach dem Wohn- und Geschäftshaus «Reussacher» bereits das zweite Gebäude, das CAS in diesem Gebiet realisiert. Bei «Cubo» steht die soziale und funktionale Durchmischung des Gebäudes im Fokus. Diese wird mit vielfältigen und gemeinschaftlichen Nutzungsformen erreicht. Mit diesen zukunftsorientierten Ansätzen werden Anreize geschaffen für die Gründung lokaler Existenzen. Das Konzept hat die J. Safra Sarasin Anlagestiftung «Nachhaltig Immobilien Schweiz» überzeugt. Sie fungiert als Investorin und Bauherrschaft für das über 20 Millionen Franken teure Projekt.

An der Grundsteinlegung erläuterte Nunzio Lo Chiatto als Vertreter der Stiftung und Vorsitzender der Geschäftsleitung Berninvest die massgeblichen Kriterien zum Erwerb von Liegenschaften oder Projekten: «Seit Gründung des Teilvermögen «Nachhaltig Immobilien Schweiz» im Jahre 2009 hat sich die Stiftung auf die Entwicklung von Neubauten spezialisiert. Insbesondere wird ein hohes Gewicht auf die Mikrolage, auf kompetitive Mietpreise sowie auf eine nachhaltige Bauweise gelegt.» «Cubo» setzt diese klaren Zielvorgaben exakt um. Das Grundstück liegt in unmittelbarer Nähe zum Bahnhof Altdorf. 2021 wird die Intercity-Strecke Zürich-Lugano ihren Betrieb aufnehmen. Damit wird Bellinzona in 35 Minuten erreichbar sein, und das im Halbstundentakt. Die Wirtschaftsregion Altdorf wird mit jener von Bellinzona verschmelzen und als Standort massiv an Bedeutung gewinnen, zumal auch Zürich innert einer Stunde erreichbar sein wird.

## Gewinn für Kanton und Gemeinde

Das Gebiet Byfang Süd wird sich zur Drehscheibe des kommunalen und nationalen Verkehrs entwickeln dank Fernbus-Bahnhof, Neat-Bahnhof sowie Park+Ride-Anlage. Das schafft ideale Bedingungen, für die Ansiedlung neuer Gewerbe- und Dienstleistungsbetriebe. Urs Janett, Finanzdirektor Kanton Uri, betonte als Vertreter der Regierung die Wichtigkeit der Entwicklung des Gebietes Bahnhof für den gesamten Kanton: «Diese Grundsteinlegung bereitet uns grosse Freude, weil sie die Umsetzung einer Entwicklungsvision des Regierungsrates im Gebiet markiert. » Der Regierungsrat arbeite seit rund zehn Jahren am Entwicklungsschwerpunkt Altdorf. Das Bahnhofprojekt sei wichtiger Impulsgeber für die künftige Entwicklung des ganzen Kantons. «Diese Grundsteinlegung beweist, dass der Entwicklungsschwerpunkt rund um den Bahnhof nicht einfach Theorie ist, sondern konkrete, praktische Relevanz hat. »

Urs Kälin, Gemeindepräsident von Altdorf, bezeichnet die Bebauung dieses Gebietes als grosse Chance für eine qualitative städtebauliche Entwicklung der Gemeinde und attestierte dem Projekt eine wichtige Signalwirkung: «Das Projekt Cubo ist ein Gewinn für die Gemeinde. Es wird ausstrahlen und weitere Impulse auslösen.»

### «Luzerner Zeitung»-Newsletter abonnieren

Der kompakte Überblick am Abend mit den wichtigsten Ereignissen und Themen aus der Zentralschweiz und der Welt. Zusammengestellt von der Redaktion. [Hier können Sie sich mit einem Klick kostenlos anmelden.](#)